

### ***Информация о доступности образовательных услуг для инвалидов и лиц с ОВЗ***

Каждому ребенку от рождения принадлежат и гарантируются государством права и свободы человека и гражданина в соответствии с Конституцией РФ, общепризнанными принципами и нормами международного права, международными договорами РФ, Семейным кодексом РФ и другими нормативными правовыми актами.

В 2012 г. Российская Федерация ратифицировала Конвенцию о правах инвалидов, согласно которой Россия не только признает право инвалидов на образование, но и должна обеспечивать образование детей-инвалидов на всех уровнях, в т. ч. дошкольном. Для реализации данной цели нормативные правовые акты, регулирующие социальную защиту инвалидов в РФ, приводятся в соответствие с положениями Конвенции. Согласно Федерального Закона № 181-ФЗ от 24.11.1995 «О социальной защите инвалидов в Российской Федерации» государство поддерживает получение инвалидами образования и гарантирует создание необходимых условий для его получения.

### ***Сведения об обеспечении доступа в здание МАДОУ № 6 инвалидов и лиц с ОВЗ***

В соответствии с приказом Министерства образования и науки Российской Федерации от 09 ноября 2015 года №1309 «Об утверждении Порядка обеспечения условий для инвалидов объектов и предоставляемых услуг в сфере образования» в МАДОУ № 6 созданы следующие условия доступности в соответствии с требованиями, установленными законодательными и иными нормативными правовыми актами:

<b><i>• возможность беспрепятственного входа на территорию детского сада и выхода из него;</i></b>
<b><i>• возможность самостоятельного передвижения по территории детского сада в целях доступа к месту предоставления услуги, в том числе с помощью работников учреждения;</i></b>
<b><i>• возможность посадки в транспортное средство и высадки из него перед входом в детский сад, при необходимости, с помощью работников учреждения;</i></b>
<b><i>• содействие инвалиду при входе и выходе из учреждения, информирование инвалида о доступных маршрутах общественного транспорта;</i></b>
<b><i>• обеспечение допуска в МАДОУ № 6 собаки-проводника (при наличии документа, подтверждающего ее специальное обучение, выданного по форме и в порядке, утвержденных приказом Министерства труда и социальной защиты Российской Федерации от 22 июня 2015 г. N 386н);</i></b>
<b><i>• оказание инвалидам помощи, необходимой для получения в доступной для них форме информации о правилах предоставления услуги, в том числе об оформлении необходимых для получения услуги документов, о совершении ими других необходимых для получения услуги действий.</i></b>

*В рамках обеспечения доступного дошкольного образования для детей с ОВЗ и инвалидностью в МАДОУ № 6:*

- функционирует психолого-медико-педагогический консилиум;***
- заключён договор о сотрудничестве с ГБУ «ЦДиК»;***
- обеспечивается равный доступ к образованию для всех воспитанников с учётом разнообразия особых образовательных потребностей и индивидуальных возможностей (ст.2 п.27 Закона об образовании РФ);***
  - создана адекватная возможностям ребенка охранительно-педагогическая и развивающая предметно-пространственная среда, то есть система условий, обеспечивающая полноценное развитие всех видов детской деятельности, коррекцию отклонений физического и речевого развития, высших психических функций и становление личности ребенка***

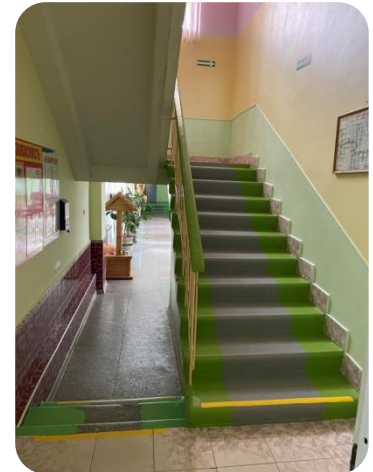
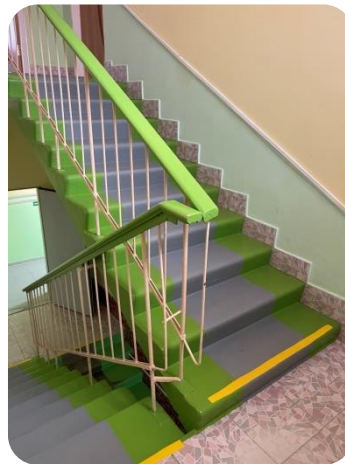
В целях актуализации Паспорта доступности для инвалидов объекта и предоставляемых на нем услуг в 2021 - 2024 году в нашем детском саду дополнительно к созданным условиям доступности выполнены следующие работы

<ul style="list-style-type: none"><li>• Перед входом на территорию учреждения (справа от входной калитки) установлена <b>тактильная информационная вывеска организации, выполненная рельефно-точечным шрифтом Брайля и на контрастном фоне</b> таблички с названием ДОУ и необходимой информацией, выполненные рельефно-точечным шрифтом Брайля, а также звонок вызова ассистента (помощника) из числа сотрудников ДОУ, для предоставления услуг по оказанию инвалидам и лицам с ОВЗ необходимой технической помощи.</li></ul>	 A blue door with a yellow tactile sign and a call button. The sign contains text in Russian: 'МУНИЦИПАЛЬНОЕ АВТОНОМНОЕ ДОШКОЛЬНОЕ ОБРАЗОВАТЕЛЬНОЕ УЧРЕЖДЕНИЕ ДЕТСКИЙ САД № 6', 'РЕЖИМ РАБОТЫ: ПН-ПТ: 07:00-17:00, СБ, ВС: ВЫХОДНОЙ', and '201613, Краснодарский край, Шапсугский район, пос. Шапсуг, ул. Мухоморова, 3111-5-23-81'. Below the sign is a yellow call button with a wheelchair icon and a speaker icon.
<ul style="list-style-type: none"><li>• Официальный сайт МАДОУ № 6 согласно ГОСТу Р 52872-2012 адаптирован (имеет версию сайта) для слабовидящих, чтобы не допустить дискриминации людей, страдающих проблемами со зрением.</li></ul>	<p>Имеется альтернативная версия официального сайта образовательной организации в сети интернет по зрению</p>
<ul style="list-style-type: none"><li>• Дверные проемы зданий для обеспечения входа/выхода для инвалидов и лиц с ОВЗ обозначены контрастной маркировкой. Во избежание травм, на дверях наклеен «Желтый круг» - предупредительный знак для слабовидящих.</li></ul>	 Two photos showing door accessibility. The left photo shows an interior view of a door with a yellow circle on the wall next to it. The right photo shows an exterior view of a door with a yellow circle on the wall next to it.

- Имеется пандус для обеспечения доступа в здание образовательной организации инвалидов и лиц с ограниченными возможностями здоровья



- На лестничных маршах внутри ДОУ, эвакуационных выходах, а также на наружных ступенях перед входом в здания нанесена контрастная маркировка (нижняя и верхняя ступени выделены желтым цветом) для слабовидящих людей.



Наличие комфортной зоны отдыха (ожидания), оборудованной соответствующей мебелью



- В ДОУ имеется инвалидная коляска для комфортного передвижения по территории детского сада.



*Выделенных стоянок для автотранспортных средств инвалидов не имеется.*

Согласно техническому паспорту земельный участок, на котором размещено МАДОУ № 6, расположен вблизи жилого комплекса, не соблюдены требования СанПиН к минимальному расстоянию до жилых зданий, в результате чего отсутствует возможность оборудования стоянки для автотранспортных средств инвалидов.

[МАДОУ детский сад № 6 вошел в муниципальную программу «Доступная среда» \(2024-2027 гг.\) на основании Постановления от 17.11.2023 года № 3168 «О внесении изменений в постановление администрации муниципального образования город Армавир от 15 октября 2021 года № 1886 «Об утверждении муниципальной программы муниципального образования город Армавир «Доступная среда».](#)